

CONSULTIS PATRIMOINE



CONSULTIS PATRIMOINE

27 avenue de l'Opéra  
75001 PARIS

Tél. : 01 70 38 52 35

Port. : 06 08 56 83 62

Email : franck.

bleines@consultis-patrimoine.com

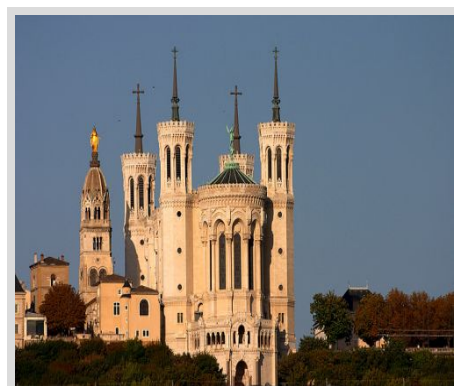


*Un cadre de vie agréable au coeur de Lyon*



**LYON 7EME ARRONDISSEMENT**

**Le Pont des Lumières**



## Lyon, 2ème agglomération de France

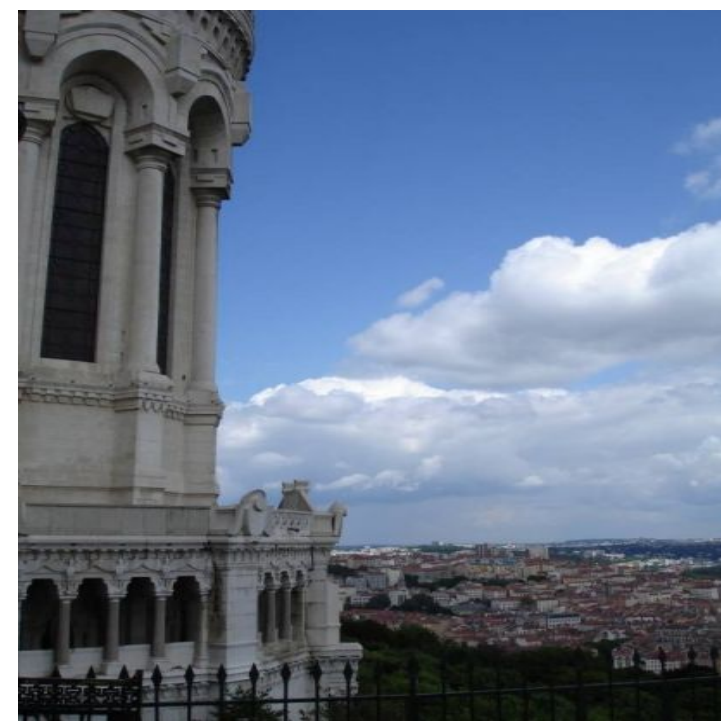
À la fois métropole européenne et capitale de la région Rhône-Alpes, Lyon est la 2ème agglomération de France avec 1,2 million d'habitants sur 55 000 hectares, et la métropole française à la croissance la plus rapide.

Bénéficiant d'un réseau autoroutier particulièrement dense et d'un aéroport international, l'agglomération compte plus de 100 sièges sociaux et directions régionales d'entreprises de plus de 500 salariés pour un total de 750 000 emplois dans le tertiaire. La Part-Dieu est d'ailleurs le 2e parc d'affaires français après Paris qui se situe à seulement 1h55 en TGV.

La métropole est aussi la 2ème ville la plus riche et le 2ème pôle universitaire de France, et arrive régulièrement en tête du palmarès "santé" des villes où il fait bon se soigner.

Classée au Patrimoine Mondial de l'Humanité par l'UNESCO, Lyon multiplie les événements culturels de rayonnement international.

Dans les années à venir, de grands projets doivent être mis en place, tels que la tour Incity à la Part-Dieu, haute de 200 mètres, le stade OL-Land ainsi qu'un réaménagement total et futuriste du quartier de la Confluence, à la pointe de la presqu'île.



# Un cadre de vie agréable

Proche du carrefour Berthelot/Garibaldi, la résidence bénéficie pleinement de la transformation en cours de cet axe majeur où l'automobile diminue au profit d'espaces piétons, cyclables et des transports en commun : tramway (T2), nombreuses lignes de bus, métro....

La résidence, qui compte 144 appartements, a été conçue comme un lieu de vie confortable, convivial et dédié aux services. Dotée d'un gardien et d'une surveillance des accès par caméras.

Les logements allient confort, quiétude et bien-être grâce au soin porté à la fonctionnalité et à la qualité des prestations. Les espaces de vie généreux se prolongent d'un balcon ou d'une terrasse. Le confort y est particulièrement adapté aux attentes des seniors : volets roulants électriques, plaques de cuisson vitrocéramique, télévision par satellite, douches extra-plates très accessibles, isolation thermique renforcée...

La résidence offre plusieurs espaces de détente et de convivialité : restaurant, bar, bibliothèque, salon avec home-cinéma, espace internet à écran tactile... et de nombreux services axés sur le bien-être : espace beauté, salle de gym et bassin d'aquagym.

La résidence est conçue pour obtenir un niveau de Très Haute Performance Énergétique.



## Au pied des transports et commerces



# VUE AERIEENNE



# REPORTAGES PHOTOS



Plan masse



Plan de la résidence



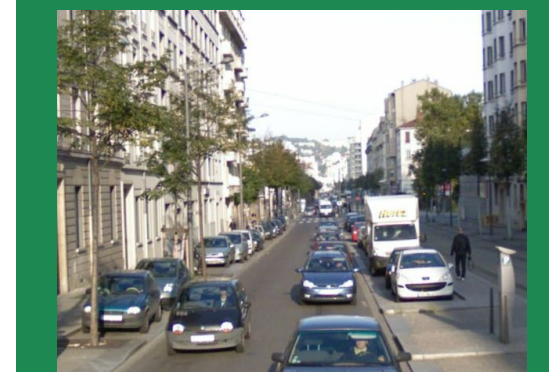
Fondier



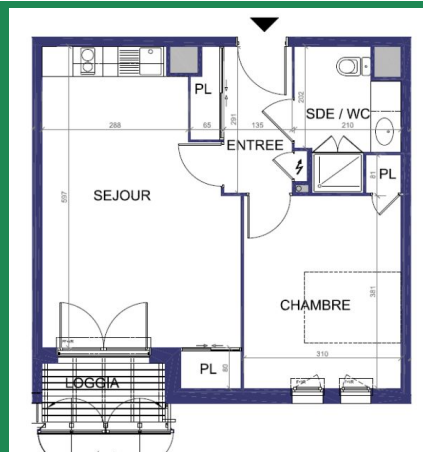
Rue de Vienne



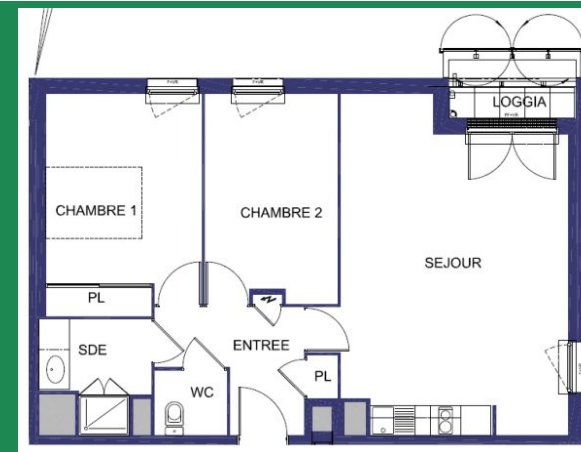
Rue Garibaldi



Avenue Berthelot à proximité



Exemple T2



Exemple T3