



# PARIS - Le Marais

Hôtel Voysin

80, rue de Turenne



## PARIS - Le Marais

### SITUATION

- Arrondissements : 3ème et 4ème
- Quartier délimité par :
  - la rue du Renard et la rue Beaubourg à l'ouest,
  - la rue de Turbigo, la place de la République et le boulevard du Temple au nord,
  - le boulevard Beaumarchais, la place de la Bastille et le boulevard Henri IV à l'est,
  - la Seine au sud.

### POPULATION

- 50 000 habitants environ

### SECTEUR SAUVEGARDE

- L'un des premiers secteurs sauvegardés de France
- Créé par André Malraux le 16 avril 1965
- 126 ha

### PATRIMOINE

- La place des Vosges, construite en 1605 par Henri IV
- Hôtels particuliers des XVIIème et XVIIIème siècles
- Les Archives nationales
- Galeries d'art et de musées (musée Picasso, Carnavalet, etc.)
- Marché des Enfants Rouges (le plus ancien de Paris) et Carreau du Temple



## L'HOTEL VOYSIN

Construit vers 1640 en plein âge d'or du Marais, l'Hôtel Voysin est typique des hôtels particuliers de l'époque. Le corps de logis principal est encadré d'une cour pavée sur la face avant et d'un jardin sur la face arrière.

Au XVIII<sup>e</sup> siècle l'Hôtel Voysin fut remis au goût du jour et ses façades harmonisées avec le style épuré du siècle des Lumières. Au XIX<sup>e</sup>me, l'Hôtel fut transformé en atelier comme nombre d'immeubles dans le quartier, et un bâtiment industriel fut construit le long du jardin.

En 2011, le Groupe Alain Crenn confie à Bertrand Monchecourt, architecte du Patrimoine, la rénovation de cet ensemble immobilier d'exception. Le projet prévoit de retrouver l'esprit de l'hôtel particulier d'origine, entre cour et jardin.

## PARIS - Le Marais (75003)

80, rue de Turenne



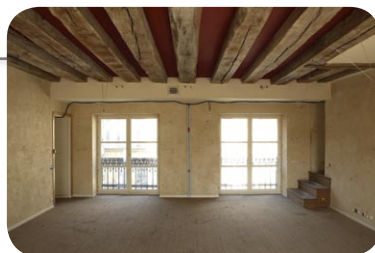
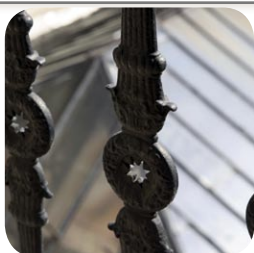
### CARACTERISTIQUES

45 appartements

Du F1 au F3 triplex - Surfaces vendues comprises entre 40 et 119 m<sup>2</sup>

Prix du foncier à partir de 542 700 €

- Dates de construction : **XVII<sup>e</sup> et XIX<sup>e</sup>**
- Styles architecturaux :  
**Hôtel particulier et Bâtiment industriel**
- Éléments remarquables :
  - . 2 escaliers du 18<sup>e</sup>me
  - . Cour pavée
  - . Aménagement d'un jardin à l'arrière
  - . Façades hôtel particulier en pierres de taille
  - . Bâtiment industriel sur jardin
- Surface cadastrale de l'ilot : 1896 m<sup>2</sup>
- Nombre d'étages : R+4
- Façades sur rue : 0
- **Cour intérieure**
- Façades sur cour : 3
- **Jardin à la française**
- Façades sur jardin : 3
- Parkings : non
- Ascenseurs
- Chauffage collectif au gaz
- Architecte du projet : **Bertrand Monchecourt**
- Environnement : **quartier historique, transports en commun, proche toutes commodités**
- **Secteur sauvegardé**



CONSULTIS PATRIMOINE



27 avenue de l'Opéra - 75001 Paris - Tél. : 01 43 43 60 66

E-mail : [franck.bleines@consultis-patrimoine.com](mailto:franck.bleines@consultis-patrimoine.com)